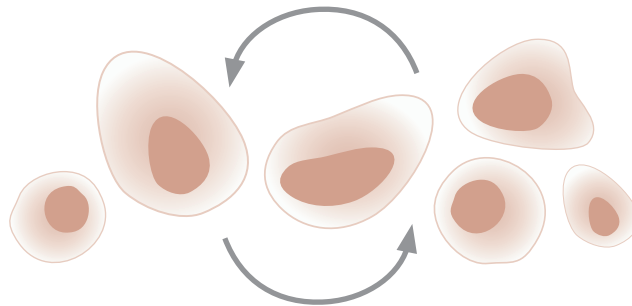


Zahlen | Daten | Fakten

Folikuläre Lymphome

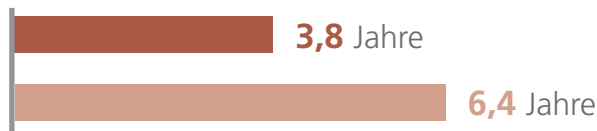
Histologische Transformation indolenter Lymphome

14,3 % der Betroffenen mit **Folikulärem Lymphom (FL)** zeigen nach **6,8**-jährigem Follow-up eine histologische Transformation.



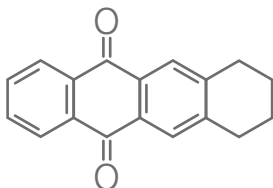
Die häufigste Transformation ist die zum **DLBCL**.

Das Überleben ist bei **transformiertem FL** schlechter als bei **progressivem FL**:



Die meisten Progressionen finden innerhalb der ersten **24** Monate nach Diagnose statt.

Mittlere Zeit bis zur Transformation:



Chemotherapie mit Anthracyclinen vor der Transformation verschlechtert den Outcome der Patienten:

Überleben **21 %** versus **66 %**