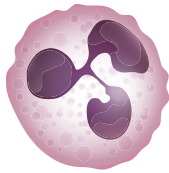


# Zahlen | Daten | Fakten

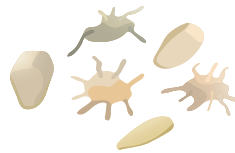
## CAR-HEMATOTOX Scoring

Hohe Inzidenz von Zytopenie bei Patienten unter CAR-T-Zelltherapie



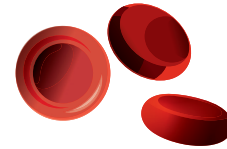
Neutropenie

**30–38 %**



Thrombozytopenie

**21–29 %**



Anämie

**5–17 %**

**16 %** der Patienten entwickeln eine anhaltende Zytopenie, für bis zu **22 Monate** nach der Behandlung.



CAR-HEMATOTOX Score, um Entwicklung einer Zytopenie zu prognostizieren

CAR-HEMATOTOX Score-Wert	Prognose
0–1	Geringe Wahrscheinlichkeit einer Zytopenie
$\geq 2$	Assoziiert mit längerer Dauer von Neutropenie und höherer Inzidenz schwerer Thrombozytopenie und Anämie